


COPYRIGHT © Hangzhou EZVIZ Software Co., Ltd. Todos os direitos reservados.

Toda e qualquer informação, incluindo, entre outros, os termos, imagens e gráficos, é da propriedade da Hangzhou EZVIZ Software Co., Ltd. (doravante designada por "EZVIZ"). Este manual do utilizador (doravante designado por "o Manual") não pode ser reproduzido, alterado, traduzido ou distribuído, parcial ou totalmente, através de quaisquer meios, sem o consentimento prévio e por escrito da EZVIZ. Salvo disposição em contrário, a EZVIZ não oferece quaisquer garantias ou declarações, implícitas ou explícitas, em relação ao Manual.

Sobre este manual

O Manual inclui instruções para utilizar e gerir o produto. As fotografias, os gráficos, as imagens e todas as outras informações doravante apresentadas destinam-se apenas a fins de descritivos e informativos. As informações que constam do Manual estão sujeitas a alteração, sem aviso prévio, devido a atualizações de firmware ou a outros motivos. A versão mais recente pode ser consultada no website da  (http://www.ezviz.com).

Registo de revisão

Novo lançamento – agosto de 2025

Reconhecimento de marcas comerciais

, e outros logótipos e marcas comerciais da EZVIZ são propriedade da EZVIZ em vários territórios.

Outras marcas comerciais e logótipos abaixo mencionados são propriedade dos respetivos proprietários.

Exclusão de responsabilidade legal

NA EXTENSÃO MÁXIMA PERMITIDA PELA LEI APLICÁVEL, O PRODUTO DESCRITO, COM O SEU HARDWARE, SOFTWARE E FIRMWARE, É FORNECIDO "TAL COMO ESTÁ", COM TODOS OS DEFEITOS E ERROS, E A EZVIZ NÃO OFERECE QUAISQUER GARANTIAS, IMPLÍCITAS OU EXPLÍCITAS, INCLUINDO, SEM LIMITAÇÃO, A COMERCIALIZAÇÃO, A QUALIDADE SATISFATÓRIA, A ADEQUAÇÃO A UM DETERMINADO PROPÓSITO E A NÃO VIOLAÇÃO DE TERCEIROS. EM CASO ALGUM A EZVIZ, OS SEUS DIRETORES, ADMINISTRADORES, FUNCIONÁRIOS OU AGENTES SERÃO RESPONSABILIZADOS POR PARTE DO UTILIZADOR EM RELAÇÃO A QUAISQUER DANOS ESPECIAIS, SUBSEQUENTES, ACIDENTAIS OU INDIRETOS, INCLUINDO, ENTRE OUTROS, DANOS POR PERDA DE RENDIMENTOS DE NEGÓCIOS, INTERRUPÇÃO DE NEGÓCIOS OU PERDA DE DADOS OU DOCUMENTOS RELACIONADOS COM A UTILIZAÇÃO DESTES PRODUTOS, AINDA QUE A EZVIZ TENHA SIDO NOTIFICADA DA POSSIBILIDADE DE TAIS DANOS.

NA EXTENSÃO MÁXIMA PERMITIDA PELA LEI APLICÁVEL, A RESPONSABILIDADE TOTAL DA EZVIZ POR TODOS OS DANOS, EM CIRCUNSTÂNCIA ALGUMA EXCEDERÁ O PREÇO DE COMPRA ORIGINAL DO PRODUTO.

A EZVIZ NÃO ASSUME QUALQUER RESPONSABILIDADE POR DANOS PESSOAIS OU DANOS MATERIAIS RESULTANTES DA INTERRUPÇÃO DO PRODUTO OU DA CESSAÇÃO DO SERVIÇO CAUSADOS PELA: A) INDEVIDA INSTALAÇÃO OU UTILIZAÇÃO PARA ALÉM DA PREVISTA; B) PROTEÇÃO DE INTERESSES NACIONAIS OU PÚBLICOS; C) FORÇA MAIOR; D) UTILIZAÇÃO SUA OU DE TERCEIROS, INCLUINDO SEM LIMITAÇÕES, DE PRODUTOS, SOFTWARE, APLICAÇÕES, ENTRE OUTROS, DE TERCEIROS.

RELATIVAMENTE A PRODUTOS COM LIGAÇÃO À INTERNET, A UTILIZAÇÃO DOS MESMOS É DA INTEIRA RESPONSABILIDADE DO UTILIZADOR. A EZVIZ NÃO SE RESPONSABILIZA PELO FUNCIONAMENTO ANÓMALO, VIOLAÇÃO DE PRIVACIDADE OU OUTROS DANOS RESULTANTES DE ATAQUES INFORMÁTICOS, ATAQUES DE PIRATAS INFORMÁTICOS, VÍRUS OU OUTROS RISCOS DE SEGURANÇA NA INTERNET; NO ENTANTO, A EZVIZ DISPONIBILIZARÁ SUPORTE TÉCNICO OPORTUNO, SE NECESSÁRIO. AS LEIS EM MATÉRIA DE VIGILÂNCIA E AS LEIS SOBRE PROTEÇÃO DE DADOS VARIAM DE ACORDO COM A JURISDIÇÃO. CONSULTE TODAS AS LEIS RELEVANTES NO SEU TERRITÓRIO ANTES DE UTILIZAR ESTE PRODUTO DE FORMA A GARANTIR QUE O UTILIZA DE ACORDO COM A LEGISLAÇÃO APLICÁVEL. A EZVIZ NÃO SERÁ RESPONSABILIZADA CASO ESTE PRODUTO SEJA UTILIZADO DE FORMA ILEGAL.

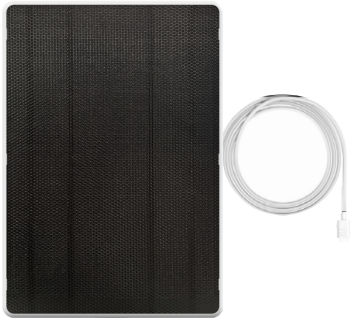
NA EVENTUALIDADE DA OCORRÊNCIA DE ALGUM CONFLITO ENTRE AS INFORMAÇÕES ACIMA E A LEGISLAÇÃO APLICÁVEL, ESTA ÚLTIMA PREVALECE.

Índice

Visão geral	1
1. Conteúdo da embalagem	1
2. Noções básicas	2
Carregar o dispositivo.....	3
1. Carregamento do adaptador de alimentação	3
2. Carregamento Fotovoltaico Solar.....	3
Adicione o Dispositivo ao Aplicativo EZVIZ.....	4
Instalação	5
1. Localização de instalação	5
2. Instalar o suporte de montagem	6
3. Instalar o dispositivo	7
4. Conectar com uma Câmera de Bateria	8

Visão geral

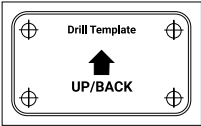
1. Conteúdo da embalagem



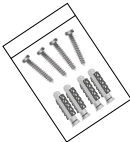
Painel Solar com Armazenamento de Bateria (×1)
(doravante referido como dispositivo)



Suporte de montagem (×1)



Modelo de perfuração (×1)



Kit de parafusos (×1)



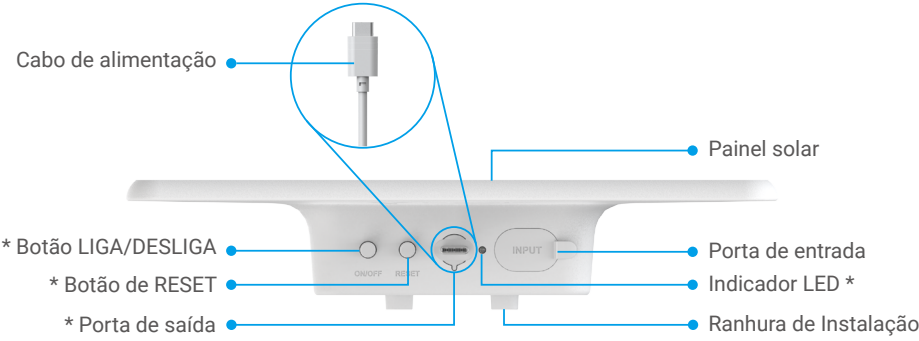
Informações regulamentares
(×2)



Guia de início rápido (×1)

 A aparência do dispositivo está sujeita ao modelo que você comprou.

2. Noções básicas



Nome	Descrição
Indicador LED	<div><div></div></div> Verde intermitente lento: A carregar.
	<div><div></div></div> Verde fixo: Totalmente carregado.
	<div><div></div></div> Azul intermitente lento: A funcionar corretamente.
	<div><div></div></div> Azul sólido por 5 segundos: Redefinição bem-sucedida.
	<div><div></div></div> Vermelho fixo: Bateria fraca. Restante: 3%-10%)
	<div><div></div></div> Vermelho intermitente rápido: Bateria fraca. (Restante < 3%)
Botão LIGA/ DESLIGA	<div><div></div></div> <div><div></div></div> <ul style="list-style-type: none">• Ligar: Pressione e segure o botão por 2 segundos.• Desligar: Pressione e segure o botão por 4 segundos. <div><div></div> O dispositivo não pode ser desligado enquanto estiver carregando.</div>
Botão de RESET	<div><div></div></div> <div><div></div></div> Pressione o botão 3 vezes para definir todos os parâmetros como padrão. <div><div></div> Esta operação excluirá as informações históricas de conexão e vinculação do dispositivo. Proceda com cuidado.</div>
Porta de saída	<div><div></div></div> Ligue e forneça energia às câmaras de bateria EZVIZ.

Carregar o dispositivo

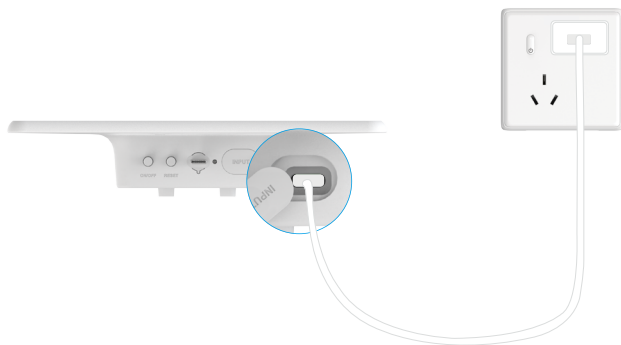
Este dispositivo suporta dois métodos de carregamento: carregamento com adaptador de energia e carregamento fotovoltaico solar.

Para uso inicial, recomenda-se carregar completamente o dispositivo.

- Não carregue o dispositivo quando a temperatura for superior a 50 °C ou inferior a -20 °C.
- O dispositivo liga automaticamente durante o carregamento e não pode ser desligado. Para desligar, desconecte primeiro a fonte de alimentação.

1. Carregamento do adaptador de alimentação

Conecte o dispositivo a uma tomada usando um adaptador de energia (DC5V 2A, adquirido separadamente) e um cabo de energia para carregamento.



- Não é permitido carregar o dispositivo com adaptador de energia ao ar livre.
- Ao carregar, o dispositivo será ligado automaticamente.
- A tomada deve ser instalada perto do adaptador de alimentação e ser facilmente acessível.

2. Carregamento Fotovoltaico Solar

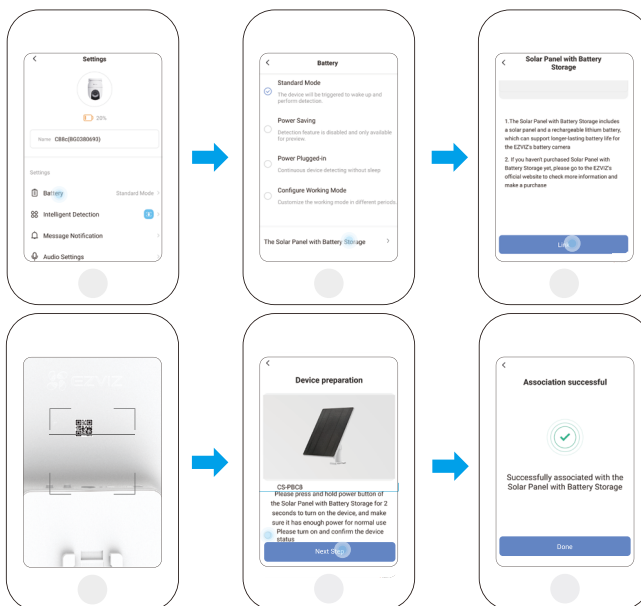
Coloque o dispositivo sob luz solar direta para converter automaticamente a energia solar em energia elétrica. Durante o carregamento, o indicador LED piscará de acordo com o status da bateria.

- Se o dispositivo estiver desligado, mas permanecer sob luz solar contínua, o carregamento silencioso pode ser ativado (nenhum indicador será exibido). Para verificar o status de carregamento, pressione brevemente o botão ON/OFF por 2 segundos ou ligue o dispositivo através do carregamento com adaptador de energia.

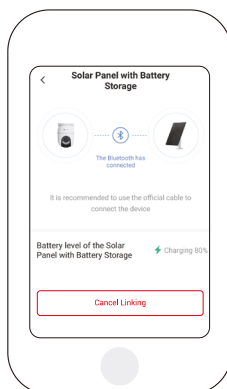
Adicione o Dispositivo ao Aplicativo EZVIZ

- Este dispositivo foi projetado para câmeras de bateria EZVIZ. Antes de adicioná-lo, adicione primeiro uma câmera de bateria compatível ao aplicativo EZVIZ. Para detalhes, consulte o manual do usuário da câmera correspondente.
- Para mais informações sobre as câmeras de bateria compatíveis, visite o [EZVIZ support.ezviz.com](https://support.ezviz.com).
- A interface da aplicação pode ser diferente devido a uma atualização da versão, pelo que prevalecerá sempre a interface da aplicação instalada no seu telefone.

1. Vá para a página de visualização da câmera de bateria e toque em "Configurações -> Bateria -> O Pannel Solar com Armazenamento de Bateria" para acessar a página do Pannel Solar com Armazenamento de Bateria.
2. Toque em "Link" e escaneie o código QR do dispositivo.
3. Toque em "Próxima etapa" para concluir a vinculação.



4. Toque em "Configurações -> Bateria -> O Pannel Solar com Armazenamento de Bateria" para verificar o nível da bateria ou cancelar o vínculo do dispositivo, conforme necessário.



Instalação

1. Localização de instalação

1 Requisitos de localização de instalação:

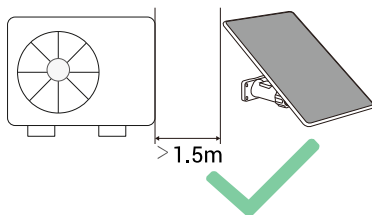
- Escolha um local com exposição direta à luz solar durante todo o dia, evitando sombras de árvores, beirais de edifícios ou outros objetos.
- Mantenha uma distância de no máximo 3 metros (comprimento máximo do cabo de alimentação do dispositivo) entre o dispositivo e a câmera com bateria, garantindo que o cabo fique naturalmente sem tensão.
- Não instale em áreas propensas a água ou perto de superfícies altamente refletoras (por exemplo, dentro de 1 metro de paredes com cortinas de vidro) para evitar danos causados pela água ou interferências da poluição luminosa.
- Mantenha pelo menos 1,5 metros de distância de dispositivos emissores de calor (por exemplo, unidades externas de ar-condicionado) para evitar prejudicar a dissipação de calor do dispositivo.



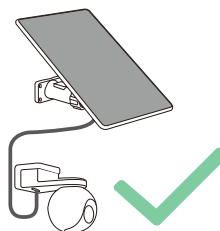
Evite cobertura de sombra das beiradas do telhado



Não instale em áreas propensas à água



Mantenha pelo menos 1,5 metros de distância de dispositivos emissores de calor

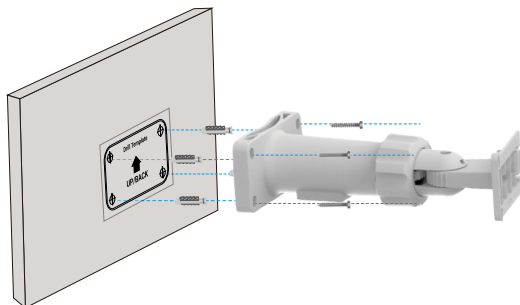


Garantir que o cabo fique naturalmente sem tensão

2. Instalar o suporte de montagem

Montagem na parede

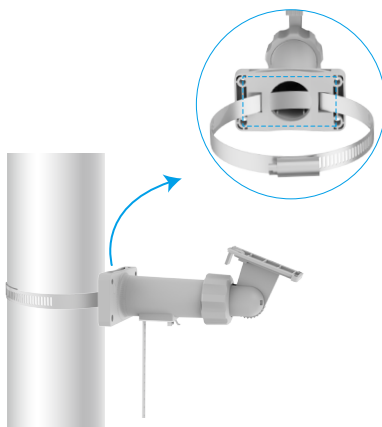
1. Cole o modelo de perfuração numa superfície limpa e lisa.
2. (Apenas para parede/teto de cimento) Escolha uma parede limpa e plana, perfure os furos para os parafusos e insira as buchas.
3. Use parafusos para fixar o suporte de montagem.



i Ao perfurar os furos para os parafusos de expansão, certifique-se de que o diâmetro da broca seja de 6 mm e que a profundidade do furo não seja inferior a 35 mm.

Montagem em poste

Use o aro (adquirido separadamente) para fixar o suporte de montagem a um poste.

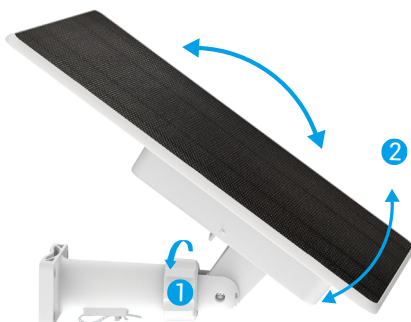


3. Instalar o dispositivo

1. Alinhe a parte superior do suporte de montagem com o sulco na parte traseira do dispositivo, deslize-o para baixo até ouvir um "clique", indicando que o dispositivo está completamente instalado no suporte de montagem.



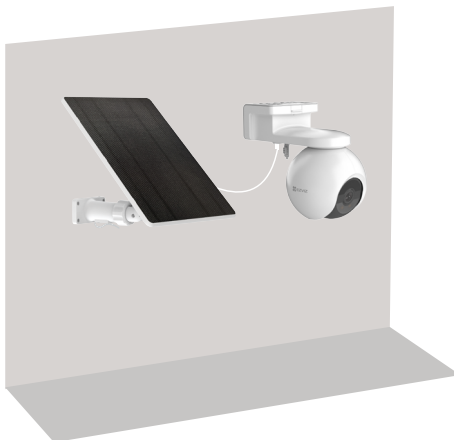
2. Afrouxe a engrenagem na direção mostrada na figura, ajuste o dispositivo e certifique-se de que esteja voltado para o sol. Após o ajuste, aperte a engrenagem para evitar afrouxamento.



4. Conectar com uma Câmera de Bateria

- **ADVERTÊNCIA:** Como equipamento de carregamento alternativo, a quantidade de energia gerada por este dispositivo pode ser afetada pelo ambiente ao seu redor, principalmente pela intensidade da luz solar e pela duração da iluminação. Se uma câmera com bateria estiver prestes a ficar sem energia, lembre-se de que este dispositivo sozinho não pode garantir que a câmera permaneça em funcionamento.
- Para proteger a bateria da câmera, o carregamento será automaticamente interrompido quando a bateria interna exceder os limites seguros de temperatura (afetados pela temperatura ambiente, intensidade da luz solar, etc.).
- Limpe regularmente o pó e detritos da superfície do painel solar para evitar uma redução da eficiência da produção de energia.

1. Conecte o cabo de saída de energia do dispositivo à porta de energia da câmera com bateria.



2. Se o cabo de alimentação for muito longo, os cliques de cabo no suporte de montagem podem ser usados para armazenamento.

